

IGECAV

INSPECTION GÉOTECHNIQUE



Effondrement dans une carrière



DIAGNOSTIQUER ET SURVEILLER LES CAVITÉS

IGECAV réalise des inspections géotechniques pour identifier et localiser les zones instables et définir les conditions de stabilité d'une cavité souterraine. Nous étudions les cavités abandonnées avec des projets d'aménagements ou avec des problématiques de mouvements de terrain en surface. Nous intervenons également sur des cavités déjà aménagées pour lesquelles les conditions de stabilité doivent être optimales pour la sécurité des personnes, des marchandises ou des installations. Nos diagnostics géotechniques reposent sur un examen visuel détaillé enrichi par l'analyse de relevés 3D que nous réalisons en parallèle. La 3D nous permet de vous transmettre nos résultats sur des plans exacts et par le biais de supports de communication innovants.

NOS SOLUTIONS

» Etat des lieux géotechnique

Nous réalisons un diagnostic détaillé de l'ensemble d'un site ou d'un secteur en particulier. Nous combinons un examen visuel au cours duquel nous relevons les dégradations, les fractures, les venues d'eau, etc. avec un relevé 3D de la cavité pour analyser précisément ses mécanismes de dégradation (vues en 3D, fracturation, épaisseur de roche, etc.).

» Suivi périodique

Identifier le caractère évolutif d'une cavité est primordial pour analyser les conditions de stabilité dans le temps. C'est pourquoi nous proposons des inspections périodiques basées à minima sur des examens visuels de contrôle et de manière optimale avec une surveillance 3D.

» Surveillance 3D

Nous analysons et comparons numériquement les relevés 3D de deux campagnes de mesure pour identifier et localiser des évolutions survenues durant la période. Nous sommes ainsi capables de détecter des petites chutes de blocs, des déformations ou des phénomènes d'érosion pouvant passer inaperçus lors de contrôles visuels.

» ERP – Circuits de visite

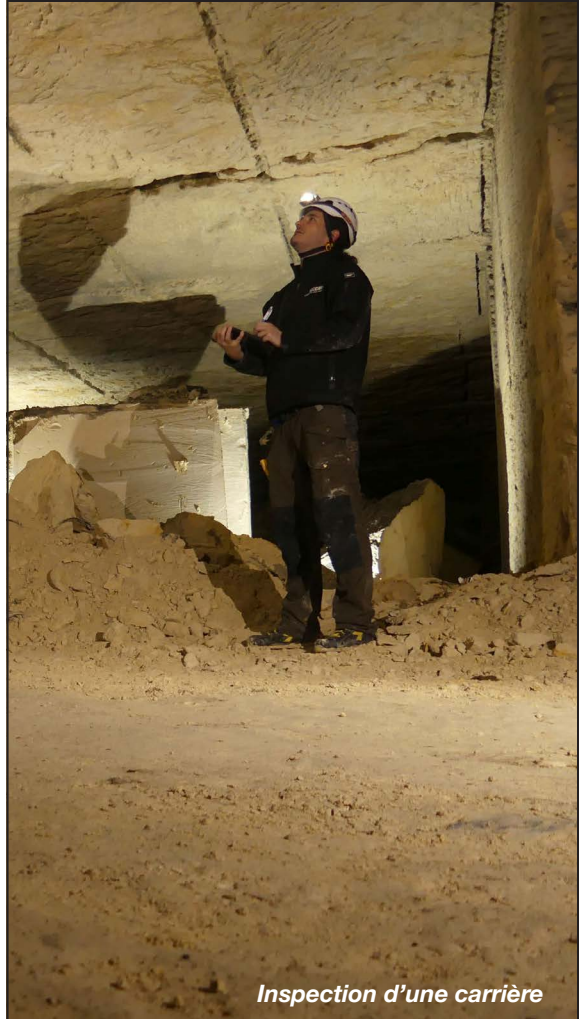
Pour un accès au public, nous vérifions les conditions de stabilité et nous adaptons notre examen pour déceler les instabilités pouvant représenter un risque corporel pour vos visiteurs.

» Cartographie DAO / SIG

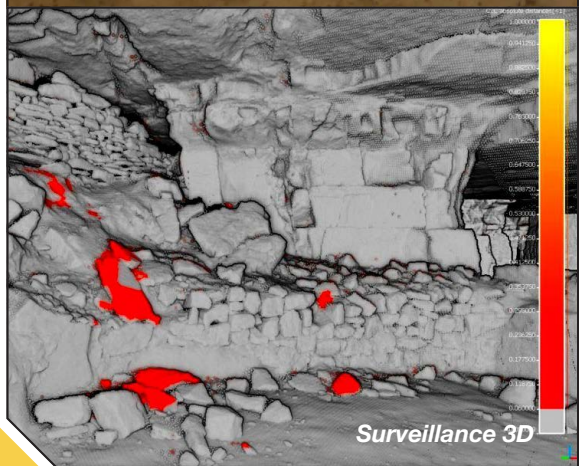
Nos observations géotechniques et nos recommandations sont repérées sur une carte géotechnique mise à jour à chaque inspection. En fonction de vos usages, cette carte est réalisée avec des logiciels type SIG ou DAO (AutoCAD®).

» Recommandations sur les travaux

En fonction des dégradations identifiées et/ou de vos aménagements futurs, nous vous proposons des actions visant à améliorer la sécurité. Nous pouvons ainsi vous orienter vers des solutions de types purge, protection passive, confortement, etc.



Inspection d'une carrière



Surveillance 3D

NOS POINTS FORTS

- » Plus de 10 ans d'expérience dans l'inspection et le suivi géotechnique de sites souterrains
- » Une équipe pluridisciplinaire (géologue, géotechnicien et topographe)
- » La combinaison d'un examen visuel avec un relevé en 3D des cavités
- » La surveillance 3D pour un suivi précis des secteurs sensibles
- » Des supports de communication innovants



Purge d'un bloc

Contactez-nous

contact@igecav.fr
03 44 90 78 34
www.igecav.fr

IGECAV SARL – Parc Technologique des Rives de l'Oise, rue les rives de l'Oise 60280 VENETTE
enregistré sous le N° RCS Compiègne 844 978 874 00015 – code APE 7112B

